



BORNEMANN

BW-Planfräskopf

Anwendungen

- Planfräsen von Blöcken, Platten und Modellen

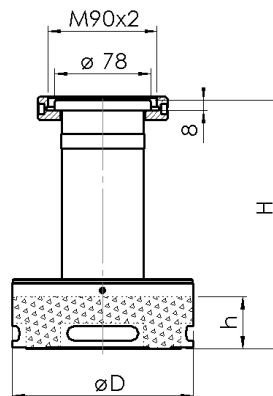
Fräswerkstoffe

Harte spröde Kunststoffe in aufgeschäumter Form:

- Polystyrol (PS, XPS) bis 50 kg/m³
- Polyurethan (PU) bis 120 kg/m³
- und andere

Vorteile

- Schnelles Planfräsen von Blöcken, Platten und Modellen
 - ermöglicht hohe Qualität
- Sehr gute Qualität der Fräsoberflächen
 - macht manuelle Nacharbeit überflüssig
 - sorgt für hohe Planungssicherheit für Ihre Produktqualität
- Hohe Maßgenauigkeit
 - sorgt für hohe Planungssicherheit für Ihre Produktqualität
- Effektive, permanente Direktabsaugung der Frässpäne durch das Innere des Hohlfräasers bei Einsatz von Hohlwellenmotor und Absaugmaschine (Absaugfräsen)
 - ermöglicht extrem hohe Späneförderleistung
- Hohe Standzeit durch Spezialhärtung
 - gewährleistet hohe Wirtschaftlichkeit
- Dynamisch ausgewuchtet
 - präziser Rundlauf
- Auch mit integriertem SK- oder HSK-Adapter erhältlich.



Bestellangaben / Abmessungen

| Artikel-Nr. | Ø D [mm] | H [mm] | h [mm] |
|-------------------|----------|--------|--------|
| BW 500.150.40.100 | 150 | 100 | 40 |
| BW 500.150.40.200 | 150 | 200 | 40 |
| BW 500.150.40.300 | 150 | 300 | 40 |

Andere Größen auf Anfrage.

Technische Änderungen vorbehalten. Stand November 2013